

SCHUHE, DIE IHREN
JOB MACHEN.

DAMIT DU DEINEN
MACHEN KANNST.

Warum zertifizierte Berufsschuhe?

Unsere Berufsschuhe sind leicht und bequem und eignen sich besonders für Pflegeberufe. Sie haben keine Zehenschutzkappe, aber eine rutschfeste, stoßabsorbierende und antistatische Laufsohle.

Die abeba Berufsschuhe sind nach EN ISO 20347:2012 und im Bereich der orthopädischen Einlegesohlen nach DGUV 112-191 zertifiziert. Somit bietet abeba den vollen Schutz für deine Füße!



Kennst du bereits diese Fakten und Kennzahlen?

10.000 bis 12.000 Schritte in 8 Stunden

- Schrittmenge Personal in Stationsbereichen
- entspricht 8 bis 10 Kilometern
- ein Gang ist bis zu 100 Metern lang, dabei liegt das Stationszimmer generell in der Mitte

13 Tonnen:

- dieses Gewicht tragen die Beine an einem Arbeitstag

250 ml:

- in Kliniken durchschnittlich 21° C Raumtemperatur
- dabei schwitzt ein Fuß bis zu 125 ml
- Feuchtigkeit erhöht nochmals das Gewicht des Schuhs

Mit zertifizierten Berufsschuhen kannst Du:

- deine Patienten und Mitarbeiter schützen
- Ausfallzeiten reduzieren/vorbeugen
- die Gesundheit fördern
- die Motivation erhöhen
- durch ESD-SRC Sicherheit schaffen
- viele Normen erfüllen

Kann ein Arbeitsschuh passen, wenn du ständig an ihn denken musst?

Ganz sicher nicht. Er soll dich ausdauernd tragen, sich nicht bemerkbar machen und einfach dafür sorgen, dass du sicher und komfortabel durch den Arbeitstag gehst. Nur beim An- und beim Ausziehen darf man dem modernen Design ein kurzes, zufriedenes Lächeln schenken. Genau so ist das bei unseren Schuhen und genau das ist auch der Grund, warum so viele ihre abebas wirklich lieben.

Alles dreht sich um deine Wünsche, deine Bedürfnisse. Wir verneigen uns mit unseren Schuhen vor den Leistungen, die deine Füße täglich erbringen. Da es in deinem Arbeitsalltag Wichtigeres zu tun gibt, als sich mit beanspruchten Füßen auseinanderzusetzen, versprechen wir Dir, dass wir Dich mit Leichtigkeit durch den Tag tragen werden.



Machen ihren Job. Damit du deinen machen kannst.

Piktogramme



Sicherheitsstufe



atmungsaktives Textil



auswechselbare
Einlegesohle



Küchengeeignet



ESD gerecht



waschbar bei 30°C



Dämpfung



orthopädische Einlagen



Sohlenerhöhung



HACCP gerecht



Berufsschuhe Dynamic Flow, Slipper

- gestricktes Textil
- elastischer Einstieg
- Schutz vor Spritzwasser
- doppeltes Gummiband-Verschlussystem
- auswechselbare Active MediFit Einlegesohle
- rutschhemmende TPU-Laufsohle

Lieferbare Größen: 35-48

Norm: CE, EN ISO 20347:2012, O1, FO, SRC



Art.-Nr.	Modell	Farbe
600223199	Dynamic Flow 37374	bordeaux/weiß
600223358	Dynamic Flow 37375	anthrazit/weiß
600223198	Dynamic Flow 37376	schwarz/blau



Laufsohle

1. Antistatisch
2. SRC-Rutschhemmung nach EN ISO 20347:2012
3. rutschhemmende Laufsohle
4. Beständigkeit gegen tierische Fette und Öl und Benzin
5. Kraftstoffbeständigkeit

ESD Berufsschuh 5100 Rubber

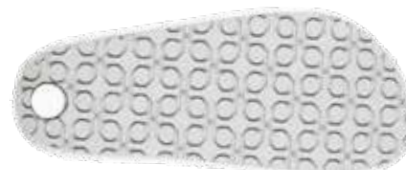
- Glattleder weiß
- Deckfleck Leder
- Fersenriemen feststehend, verstellbar
- Ristbereich verstellbar
- rutschhemmende Gummi-Laufsohle

Lieferbare Größen: 36-47

Norm: CE, EN ISO 20347:2012, OB, A, FO, SRC



Art.-Nr.	Modell	Farbe
600017021	Rubber 5001	weiß



Laufsohle

1. SRC-Rutschhemmung nach EN ISO 20347:2012
2. Kreuz-/Kreisprofil
3. rutschhemmende Gummi-Laufsohle
4. Beständigkeit gegen Säure und Laugen
5. Kraftstoffbeständigkeit



Fersenriemen
verstellbar/klappbar



Berufsschuhe UNI6, Halbschuh

- Ristbereich mit Schnürung
- Zwischensohle Soft-PU
- rutschhemmende TPU-Laufsohle
- auswechselbare Active Comfort Einlegesohle
- antistatisch
- Schutz vor Spritzwasser
- Gewicht Größe 42: ca. 1020g

Obermaterial: gestricktes Textil in weiß, blau, orange, anthrazit oder schwarz

Futtermaterial: atmungsaktives Innenfutter mit Silberionen

Lieferbare Größen: 35-48

Norm: CE, EN ISO 20347:2012, O2, FO, SRC



Art.-Nr.	Modell	Farbe
600179370	Uni6 6772	weiß
600164690	Uni6 6773	blau
600179373	Uni6 6774	orange
600179374	Uni6 6775	anthrazit
600210911	Uni6 6776	schwarz



Laufsohle UNI6

- ESD-gerecht nach DIN EN 61340
- SRC-Rutschhemmung nach EN ISO 20347:2012
- Beständigkeit gegen tierische Fette und Öle
- Kraftstoffbeständigkeit



ESD Berufshalbschuh x-light

- Microfaser, weiß
- atmungsaktives Innenfutter mit Silberionen
- Ristbereich mit Schnürung
- rutschhemmende PU-Laufsohle
- auswechselbare Active Comfort Einlegesohle

Lieferbare Größen: 35-48

Norm: CE, EN ISO 20347:2012, O2, FO, SRC



Laufsohle x-light

- SRC-Rutschhemmung nach EN ISO 20347:2012
- dämpfungsaktive, rutschhemmende, leichte PU- Laufsohle
- Kraftstoffbeständigkeit



ESD Berufsschuh Slipper x-light

- Microfaser, weiß
- atmungsaktives Innenfutter mit Silberionen
- Ristbereich mit Gummizug
- rutschhemmende PU-Laufsohle
- auswechselbare Active Comfort Einlegesohle

Lieferbare Größen: 35-48

Norm: CE, EN ISO 20347:2012, O2, FO, SRC



Art.-Nr. Modell Farbe

600170623 | x-light 7131128 | weiß

Pflegeanleitung

Waschen in der Waschmaschine

- Handwäschesprogramm verwenden
- auswechselbare Einlegesohlen von dem Waschen entfernen
- Feinwaschmittel verwenden
- **KEINEN** Weichspüler benutzen
- optional ein Wäschenetz verwenden

Trocknen

- Schuhe mit Zeitungspapier ausstopfen
- NICHT im Trockner trocknen
- NICHT in die Sonne stellen
- NICHT auf oder unter einem Heizkörper trocknen



IGEFA Handelsgesellschaft mbH & Co. KG

Henry-Kruse-Straße 1
16356 Ahrensfelde/OT Blumberg
Tel.: 033394 51-0
Fax: 033394 51-210
E-Mail: info@igefa.de

Arndt GmbH & Co. KG

Elly-Staegmeyer-Straße 4
80999 München
Tel.: 089 8185-200
Fax: 089 8185-222
E-Mail: arndt.muenchen@igefa.de

Hundingstraße 9
90431 Nürnberg
Tel.: 0911 99321-0
Fax: 0911 99321-50
E-Mail: arndt.nuernberg@igefa.de

Mainfrankenpark 7
97337 Dettelbach
Tel.: 09302 9319-00
Fax: 09302 9319-31
E-Mail: arndt.wuerzburg@igefa.de

Oskar-von-Miller-Straße 6
84051 Essenbach
Tel.: 08703 9314-0
Fax: 08703 9314-14
E-Mail: arndt.landshut@igefa.de

Eidlerholzstraße 1
87746 Erkheim
Tel.: 08336 80150-0
Fax: 08336 80150-777
E-Mail: arndt.memmingen@igefa.de

igefa Dresden GmbH & Co. KG

Stuttgarter Straße 7
01189 Dresden
Tel.: 0351 20 780-0
Fax: 0351 20780-20
E-Mail: igefa.dresden@igefa.de

HENRY KRUSE GmbH & Co. KG

Neuenbrook 6
24537 Neumünster
Tel.: 04321 8510-0
Fax: 04321 8510-100
E-Mail: kruse@igefa.de

Zum Fliegerhorst 6
25980 Sylt OT/Tinum
Tel.: 04651 31028
Fax: 04651 32570
E-Mail: kruse@igefa.de

Hildebrandt & Bartsch GmbH & Co. KG

Ludwig-Erhard-Ring 16
15827 Blankenfelde-Mahlow
Tel.: 033708 57-0
Fax: 033708 57-444
E-Mail: hb@igefa.de

IGEFA Rostock GmbH & Co. KG

Adolf-Kruse-Straße 1
18299 Laage OT/Kronskamp
Tel.: 038459 615-0
Fax: 038459 615-300
E-Mail: igefa.rostock@igefa.de

IGEFA Köln GmbH & Co. KG

Geigerstraße 9
50169 Kerpen
Tel.: 02237 9790-0
Fax: 02237 9790-300
E-Mail: igefa.koeln@igefa.de

Marco GmbH & Co. KG

Riegeler Straße 1
79364 Malterdingen
Tel.: 07644 927-0
Fax: 07644 927-555
E-Mail: marco.freiburg@igefa.de

Wittröck + Uhlwinkel GmbH & Co. Vertriebs KG

Le-Havre-Straße 10
28309 Bremen
Tel.: 0421 87157-0
Fax: 0421 87157-60
E-Mail: w&u.bremen@igefa.de

Wittröck + Uhlwinkel GmbH & Co. KG

Carl-Lüer-Straße 11
49084 Osnabrück
Tel.: 0541 95702-0
Fax: 0541 588369
E-Mail: w&u.osnabrueck@igefa.de

Wittröck + Kraatz GmbH & Co. Vertriebs-KG

Auf den Pohläckern 24
31275 Lehrte
Tel.: 05132 9217-0
Fax: 05132 9217-217
E-Mail: wittröck+kraatz.lehrte@igefa.de

Oelckers GmbH & Co. Vertriebs-KG

Wilfried-Mohr-Straße 7
25436 Tornesch
Tel.: 04120 978-0
Fax: 04120 978-291
E-Mail: oelckers.hamburg@igefa.de

Witt Reinigungsbedarf GmbH

Ohrestraße 16-18
39124 Magdeburg
Tel.: 0391 404873-3
Fax: 0391 404873-4
E-Mail: witt.magdeburg@igefa.de

Hegro Eichler GmbH & Co. KG

Otto-Hahn-Straße 20
34123 Kassel
Tel.: 0561 95869-0
Fax: 0561 95869-44
E-Mail: hegro.kassel@igefa.de

An der Büßleber Grenze 1
99098 Erfurt
Tel.: 0361 262787-0
Fax: 0361 262787-22
E-Mail: hegro.erfurt@igefa.de

IGEFA Fachgroßhandlung Mettmann GmbH & Co. Vertriebs KG

Im Uhlwinkel 1
40822 Mettmann
Tel.: 02104 915-3
Fax: 02104 915-490
E-Mail: igefa.mettmann@igefa.de

Hegro Eichler GmbH

Darmstädter Straße 64
64572 Büttelborn
Tel.: 06152 948-0
Fax: 06152 948-333
E-Mail: hegro@igefa.de

Kammerer GmbH & Co. KG

John-Deere-Straße 13
76646 Bruchsal
Tel.: 07251 782-0
Fax: 07251 782-44111
E-Mail: kammerer@igefa.de

IGEFA Leipzig GmbH & Co. KG

Rudolf-Diesel-Straße 11
04451 Borsdorf
Tel.: 034291 313-0
Fax: 034291 313-14650
E-Mail: igefa.leipzig@igefa.de

Jesse GmbH & Co. KG

Triftstraße 33
38723 Seesen
Tel.: 05381 9470-0
Fax: 05381 9470-77
E-Mail: info@jesseonline.de